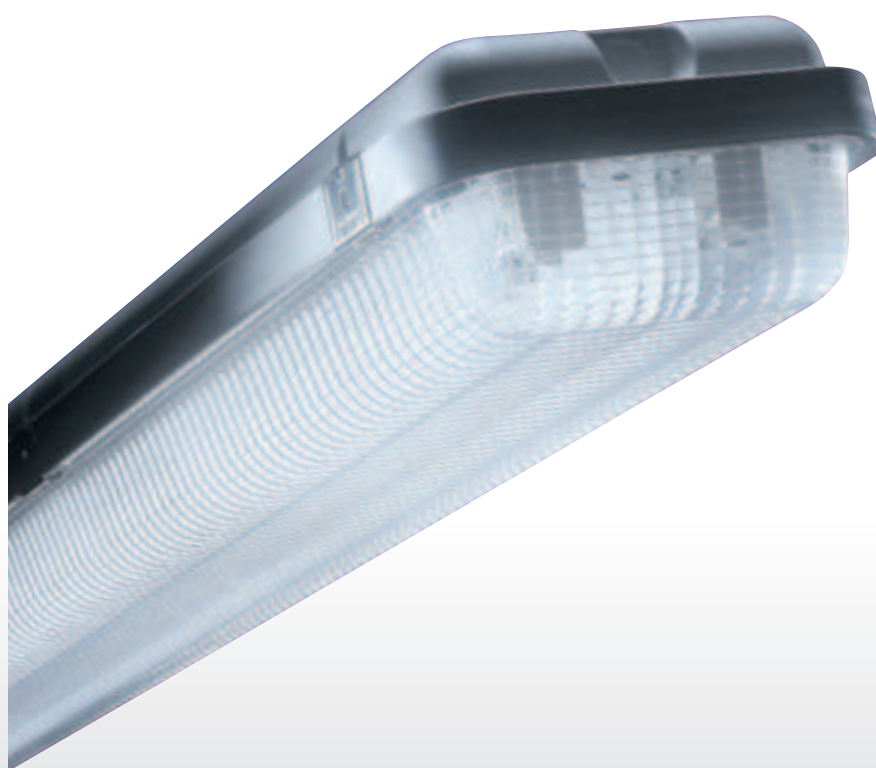


# Serie ZNT

## Plafones estancos en policarbonato



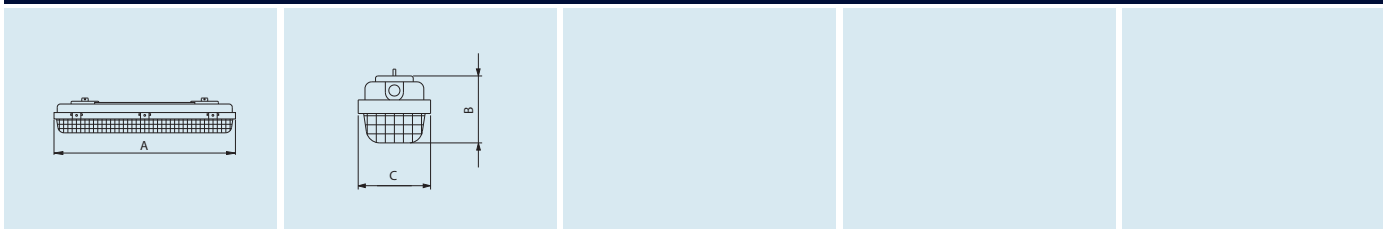
Plafones estancos de policarbonato.

Más rendimiento, con un ahorro de hasta el 20% del número de aparatos instalados.

- Grado de protección IP65;
- Ahorro energético con nuevas versiones para lámparas fluorescentes compactas 4x55W;
- Rendimiento luminoso optimizado en relación con la altura de instalación, añadiendo un reflector intensivo;
- Disponibles versiones ATEX.



## ZNT



### REFLECTOR ÓPTICA EXTENSIVA

SERIE ZNT

GW80005



#### VERSIONES CABLEADAS Y CON AJUSTE DE LA FASE - IP65 - CLASE I



Código	Número de lámparas	Potencia lámpara	Lámpara	Fijación lámpara	Dimensiones AxBxC (mm)	Peso (Kg)	Paq. Embal.
<b>TENSIÓN: 230 V - 50 Hz</b>							
GW 80 001	1	18 W	FD	G13	680x112x135	1.8	1/28
GW 80 002	1	36 W	FD	G13	1290x112x135	3.1	1/28
GW 80 003	1	58 W	FD	G13	1590x112x135	4.4	1/28
GW 80 004	2	18 W	FD	G13	680x112x195	2.6	1/20
GW 80 005	2	36 W	FD	G13	1290x112x195	4.5	1/20
GW 80 006	2	58 W	FD	G13	1590x112x195	6.1	1/20

#### VERSIONES SIN CABLEAR



Código	Número de lámparas	Potencia lámpara	Lámpara	Fijación lámpara	Dimensiones AxBxC (mm)	Peso (Kg)	Paq. Embal.
GW 80 101	1	18 W	FD	G13	680x112x135	1.5	1/28
GW 80 102	1	36 W	FD	G13	1290x112x135	2.7	1/28
GW 80 103	1	58 W	FD	G13	1590x112x135	3.4	1/28
GW 80 104	2	18 W	FD	G13	680x112x195	1.7	1/20
GW 80 105	2	36 W	FD	G13	1290x112x195	2.9	1/20
GW 80 106	2	58 W	FD	G13	1590x112x195	4.6	1/20

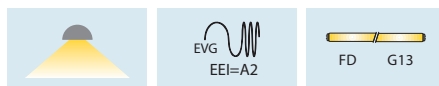
ACCESORIOS: componentes estructurales: reflector, placa porta-accesorios. Componentes eléctricos: portalámparas con cables, borne de alimentación. Los aparatos se entregan con los accesorios estándar.

### REFLECTOR ÓPTICA EXTENSIVA - REACTANCIA ELECTRÓNICA

GW80142



#### VERSIONES CABLEADAS Y CON AJUSTE DE LA FASE - IP65 - CLASE I

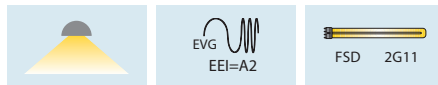


Código	Número de lámparas	Potencia lámpara	Lámpara	Fijación lámpara	Dimensiones AxBxC (mm)	Peso (Kg)	Paq. Embal.
<b>TENSIÓN: 220 / 240 V - 50 / 60 Hz</b>							
GW 80 141	1	18 W	FD	G13	680x112x135	1.7	1/28
GW 80 142	1	36 W	FD	G13	1290x112x135	2.5	1/28
GW 80 143	1	58 W	FD	G13	1590x112x135	3.7	1/28
GW 80 144	2	18 W	FD	G13	680x112x195	2.5	1/20
GW 80 145	2	36 W	FD	G13	1290x112x195	4.1	1/20
GW 80 146	2	58 W	FD	G13	1590x112x195	5.4	1/20

GW80193



## VERSIONES CABLEADAS Y CON AJUSTE DE LA FASE - IP65 - CLASE I



Código	Número de lámparas	Potencia lámpara	Lámpara	Fijación lámpara	Dimensiones AxBxC (mm)	Peso (Kg)	Paq. Embal.
<b>TENSIÓN: 220 / 240 V - 50 / 60 Hz</b>							
GW 80 191	1	55 W	FSD	2G11	680x112x135	1.6	1/28
GW 80 192	2	55 W	FSD	2G11	680x112x195	2	1/20
GW 80 193	2	55 W	FSD	2G11	1290x112x135	2.8	1/28
GW 80 194	2	80 W	FSD	2G11	1290x112x135	2.9	1/28
GW 80 195	4	55 W	FSD	2G11	1290x112x195	2.7	1/20

## REFLECTOR ÓPTICA EXTENSIVA - AD-FT

GW80155



## VERSIONES CABLEADAS Y CON AJUSTE DE LA FASE - IP65 - CLASE I



Código	Número de lámparas	Potencia lámpara	Lámpara	Fijación lámpara	Dimensiones AxBxC (mm)	Peso (Kg)	Paq. Embal.
<b>TENSIÓN: 230 V - 50 Hz</b>							
GW 80 151	1	18 W	FD	G13	680x112x135	2.3	1/28
GW 80 152	1	36 W	FD	G13	1290x112x135	5.5	1/28
GW 80 153	1	58 W	FD	G13	1590x112x135	0.4	1/28
GW 80 154	2	18 W	FD	G13	680x112x195	0.4	1/20
GW 80 155	2	36 W	FD	G13	1290x112x195	5.2	1/20
GW 80 156	2	58 W	FD	G13	1590x112x195	6.8	1/20

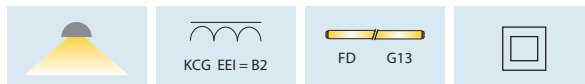
CARACTERÍSTICAS: balastos de bajas pérdidas. Fusible con interrupción rápida. Arrancador Deos.

## REFLECTOR ÓPTICA EXTENSIVA - CLASE II

GW80162



## VERSIONES CABLEADAS Y CON AJUSTE DE LA FASE - IP65 - CLASE II



Código	Número de lámparas	Potencia lámpara	Lámpara	Fijación lámpara	Dimensiones AxBxC (mm)	Peso (Kg)	Paq. Embal.
<b>TENSIÓN: 230 V - 50 Hz</b>							
GW 80 161	1	18 W	FD	G13	680x112x135	2.4	1/28
GW 80 162	1	36 W	FD	G13	1290x112x135	3.7	1/28
GW 80 163	1	58 W	FD	G13	1590x112x135	5	1/28
GW 80 164	2	18 W	FD	G13	680x112x195	2.9	1/20
GW 80 165	2	36 W	FD	G13	1290x112x195	4.8	1/20
GW 80 166	2	58 W	FD	G13	1590x112x195	7.9	1/20

CARACTERÍSTICAS: cables con aislamiento reforzado. Sin dispositivos para puesta a tierra.

## CONEXIONADO RÁPIDO - REACTANCIA MAGNÉTICA

GW80035F



## VERSIONES EQUIPADAS, CON AJUSTE DE FASE SE ENTREGAN CON LÁMPARA - IP 65 - CLASE I



Código	Número de lámparas	Potencia lámpara	Lámpara	Fijación lámpara	Dimensiones AxBxC (mm)	Peso (Kg)	Paq. Embal.
<b>TENSIÓN: 230 V - 50 Hz</b>							
GW 80 034 F	2	18 W	FD	G13	680x112x195	3.1	1/20
GW 80 035 F	2	36 W	FD	G13	1290x112x195	5	1/20
GW 80 036 F	2	58 W	FD	G13	1590x112x195	6.6	1/20

NOTA: los productos se suministran con conector Wieland macho ya montado en la pantalla y provistos de cable L m, con conector tipo Wieland hembra.

## CONEXIONADO RÁPIDO - REACTANCIA ELECTRÓNICA

GW80485F



### VERSIONES EQUIPADAS, CON AJUSTE DE FASE SE ENTREGAN CON LÁMPARA - IP 65 - CLASE I



Código	Número de lámparas	Potencia lámpara	Lámpara	Fijación lámpara	Dimensiones AxBxC (mm)	Peso (Kg)	Paq. Embal.
<b>TENSIÓN: 220 / 240 V - 50 / 60 Hz</b>							
GW 80 485 F	2	36 W	FD	G13	1290x112x195	4.6	1/20
GW 80 486 F	2	58 W	FD	G13	1590x112x195	5.9	1/20
GW 80 494 F	2	80 W	FSD	2G11	1290x112x135	3.4	1/28
GW 80 495 F	4	55 W	FSD	2G11	1290x112x195	4.4	1/20

NOTA: los productos se suministran con conector Wieland macho ya montado en el la pantalla y provistos de cable L m, con conector tipo Wieland hembra.

## ACCESORIOS TÉCNICOS

SERIE ZNT



### REFLECTORES INTENSIVOS

Código	Número de lámparas	Potencia lámpara	Dimensiones AxBxC (mm)	Peso (Kg)	Paq. Embal.
GW 80 542	1	36 W	1290x112x135	0.3	30
GW 80 545	2	36 W	1290x112x195	0.3	30
GW 80 543	1	58 W	1590x112x135	0.3	30
GW 80 546	2	58 W	1590x112x195	0.4	30
GW 80 547	2	55 W	1290x112x135	0.3	30
GW 80 548	4	55 W	1290x112x195	0.3	30

CARACTERÍSTICAS: Material: aluminio 99.85 abrigantado y anodizado. Fijación directa en el reflector extensivo sin necesidad de herramientas.

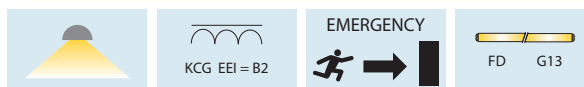
## APARATOS DE EMERGENCIA ESTANCOS DE PARED Y DE TECHO

### ZNT - NP - IP65 - CLASE I



Código	Número de lámparas	Potencia lámpara	Lámpara	Acumuladores Baterías tipo	Autonomía	Flujo lum. en emerg. (lm)	Peso (Kg)	Paq. Embal.
<b>TENSIÓN: 230 V - 50 Hz</b>								
GW 80 361	1	18 W	FD	Ni-Cd	1 h	340	2	1
GW 80 362	1	18 W	FD	Ni-Cd	3 h	430	2.4	1
GW 80 364	1	36 W	FD	Ni-Cd	3 h	550	3.5	1
GW 80 366	1	58 W	FD	Ni-Cd	3 h	850	4	1

### ZNT - P - IP65 - CLASE I



Código	Número de lámparas	Potencia lámpara	Lámpara	Acumuladores Baterías tipo	Autonomía	Flujo lum. en emerg. (lm)	Peso (Kg)	Paq. Embal.
<b>TENSIÓN: 230 V - 50 Hz</b>								
GW 80 372	1	36 W	FD	Ni-Cd	1 h	410	3.8	1
GW 80 374	1	58 W	FD	Ni-Cd	1 h	630	4.7	1
GW 80 371	2	18 W	FD	Ni-Cd	1 h	340	3	1
GW 80 373	2	36 W	FD	Ni-Cd	1 h	410	5.3	1
GW 80 375	2	58 W	FD	Ni-Cd	1 h	630	6.9	1

CARACTERÍSTICAS: en caso de emergencia, funciona una sola lámpara.

GW80198



## ZNT - P - IP65 - CLASE I - REACTANCIA ELECTRÓNICA



Código	Número de lámparas	Potencia lámpara	Lámpara	Acumuladores Baterías tipo	Autonomía	Flujo lum. en emerg. (lm)	Peso (Kg)	Paq. Embal.
<b>TENSIÓN: 220 / 240 V - 50 / 60 Hz</b>								
GW 80 198	2	55 W	FSD	Ni-Cd	1 h	400	3.4	1

CARACTERÍSTICAS: en caso de emergencia, funciona una sola lámpara.

## ZNT ATEX - ZONA 2(G) - ZONA 22(D)

### VERSIÓN ATEX - ZONA 2 G - ZONA 22 D

GW80454



## VERSIONES EQUIPADAS, CON AJUSTE DE FASE - IP 65 - CLASE I



Código	Número de lámparas	Potencia lámpara	Lámpara	Fijación lámpara	Dimensiones AxBxC (mm)	Peso (Kg)	Paq. Embal.
<b>TENSIÓN: 230 V - 50 Hz</b>							
GW 80 454	2	18 W	FD	G13	680x112x195	2.3	1/20
GW 80 455	2	36 W	FD	G13	1290x112x195	3.5	1/20
GW 80 456	2	58 W	FD	G13	1590x112x195	6.6	1/20

CLASIFICACIÓN ATEX: versiones con balasto magnético

2x18W: II 3GD Ex nA T3 - tD A22 IP65 T81°C -20°C< Ta <+25°C - 230V 50Hz

2x36W: II 3GD Ex nA T3 - tD A22 IP65 T78°C -20°C< Ta <+25°C - 230V 50Hz

2x58W: II 3GD Ex nA T4 - tD A22 IP65 T88°C -20°C< Ta <+25°C - 230V 50Hz

### VERSIÓN ATEX, ZONA 22 D



## VERSIONES EQUIPADAS, CON AJUSTE DE FASE - IP 65 - CLASE I



Código	Número de lámparas	Potencia lámpara	Lámpara	Fijación lámpara	Dimensiones AxBxC (mm)	Peso (Kg)	Paq. Embal.
<b>TENSIÓN: 220 / 240 V - 50 / 60 Hz</b>							
GW 80 444	2	18 W	FD	G13	680x112x195	2.3	1/20
GW 80 445	2	36 W	FD	G13	1290x112x195	3.5	1/20
GW 80 446	2	58 W	FD	G13	1590x112x195	6.6	1/20

CLASIFICACIÓN ATEX: versiones con reactancia electrónica

2x18W: II 3D Ex - tD A22 IP65 T85°C -20°C< Ta <+25°C - 220/240V 50/60Hz

2x36W: II 3D Ex - tD A22 IP65 T85°C -20°C< Ta <+25°C - 220/240V 50/60Hz

2x58W: II 3D Ex - tD A22 IP65 T85°C -20°C< Ta <+25°C - 220/240V 50/60Hz